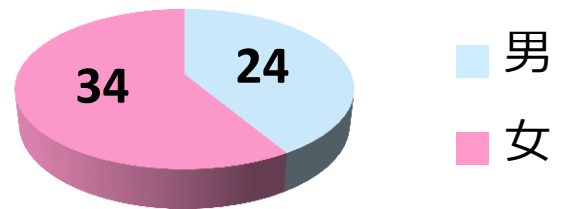
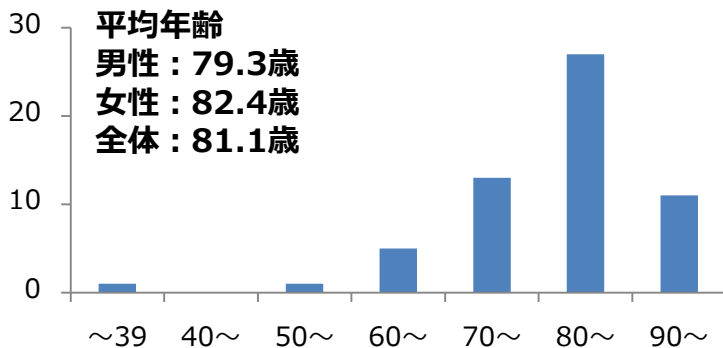


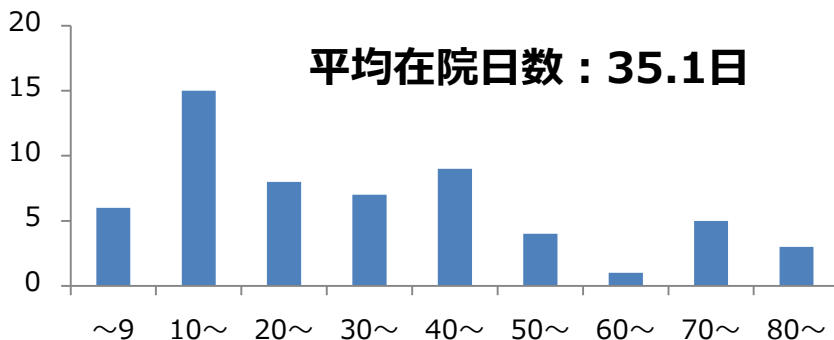
クリニカル・インディケーターとは？

医療の質を数で表し評価する指標の事。医療の過程や結果から課題や改善点を見つけ出し、医療の質の向上を目的とする。

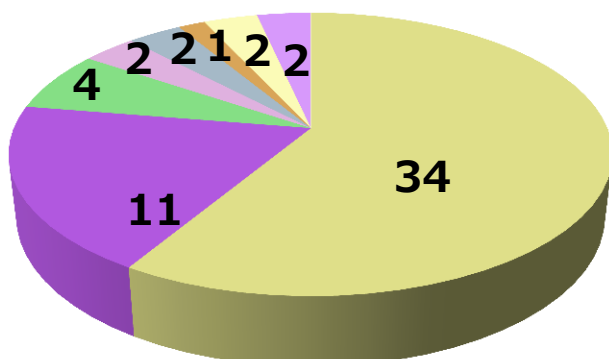
○性別・年齢



○入院期間



○転帰先



- 自宅
- 有料老人ホーム
- 特別養護老人ホーム
- サービス付高齢者住宅
- 介護老人保健施設
- グループホーム
- 急性期病院
- その他病院

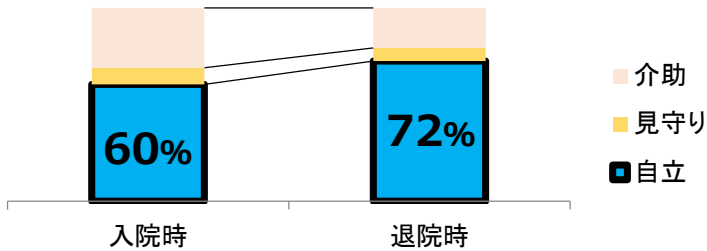
リハビリテーション効果

FIMによる生活動作の評価

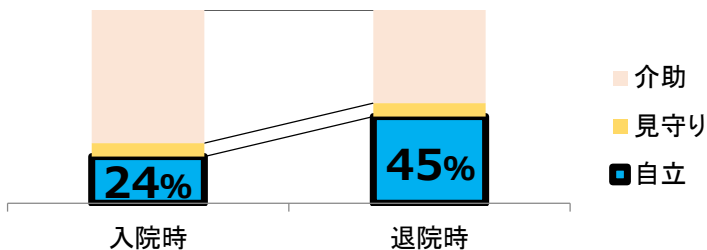
『FIM』とは？機能的自立度評価法

日常生活動作が自力でどの程度可能かを評価する方法

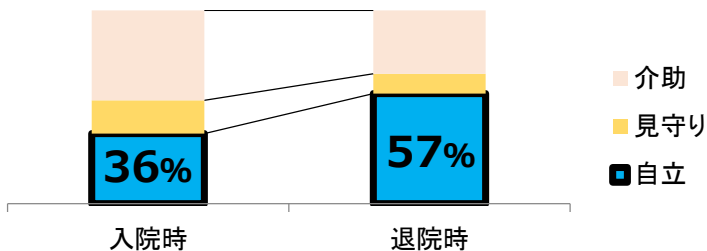
食事



清拭



トイレ動作



移動

