

当院はかかりつけ医として相談・紹介などを行っています

① 必要に応じて「専門医・医療機関」をご紹介します！

気になる症状、当院で治療を受けているのもの以外の疾患の不安があれば専門医療機関をご紹介しますので、医師または窓口へお申しつけください。

<紹介病院・クリニック>

九州大学病院、福岡市民病院、 済生会福岡総合病院、福岡和白病院、千鳥橋病院、木村病院、おくだクリニック、三苦石井医院、入江内科小児科医院、平沼整形外科、酒見内科胃腸科医院、江森医院、荒巻医院、あだち耳鼻咽喉科、陣内整形外科内科医院、はこぎ公園内科医院、はらまき内科小児科クリニック、福岡ハートクリニック、他

② 健康診断の結果等について、健康管理の相談へ対応いたします！

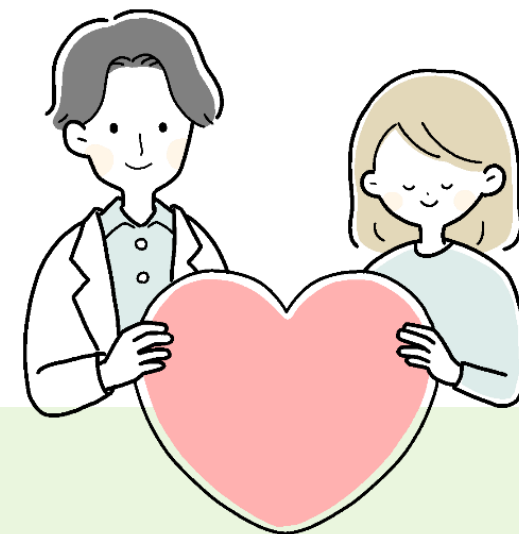
健康診断の実施や、診断後の結果についても、ご相談ください。今後の検査や治療について対応をさせていただきます、必要があれば専門医・専門医療機関へのご紹介を行います。

③ 介護保険や福祉サービスの相談をお受けします！

状態や状況に応じて、介護保険の申請や介護サービスのご案内を行います。

④ 他の医療機関の受診状況や、他で処方されているお薬の内容などをお伺いさせていただきます！

看護師がご質問させて頂くことがありますので、ご協力をお願いします。



夜間・休日など、緊急時のお問合せ TEL : 092-632-3333

★ 医療機能情報提供制度（医療情報ネット）を利用して、医療機関が検索できます

医療法人 貝塚病院