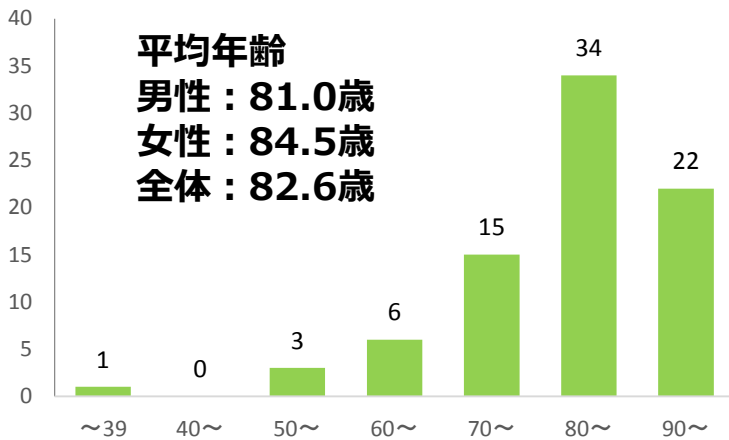


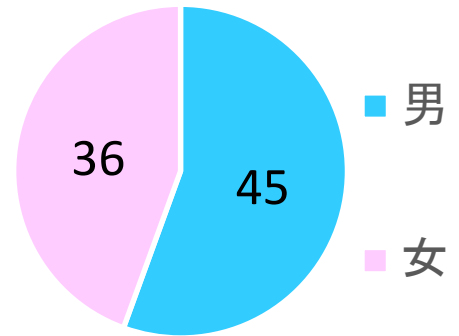
## クリニカル・インディケーターとは？

医療の質を数で表し評価する指標の事。医療の過程や結果から課題や改善点を見つけ出し、医療の質の向上を目的とする。

### ○性別・年齢

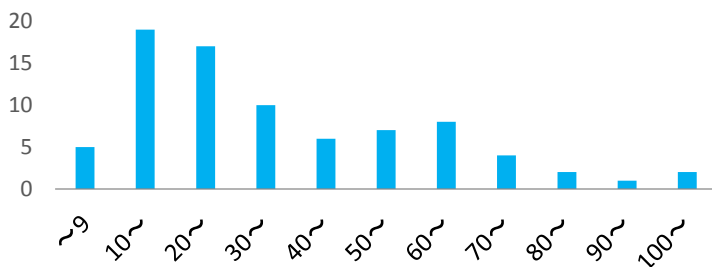


### ○男女比

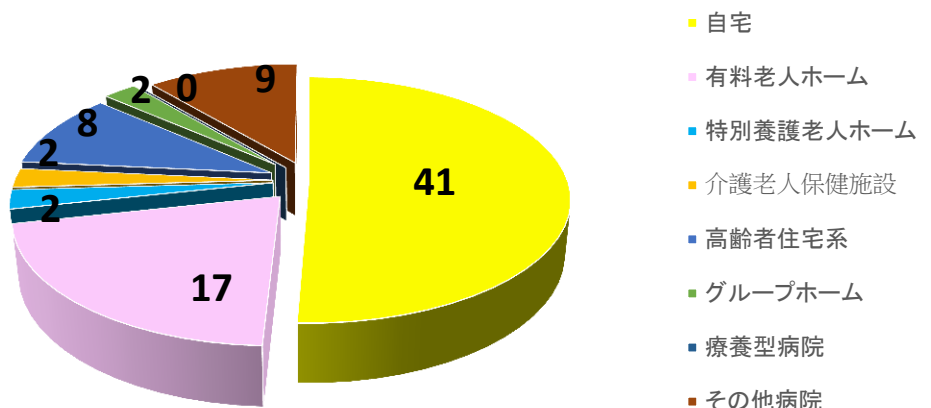


### ○入院期間

平均在院日数38.6日



### ○転帰先



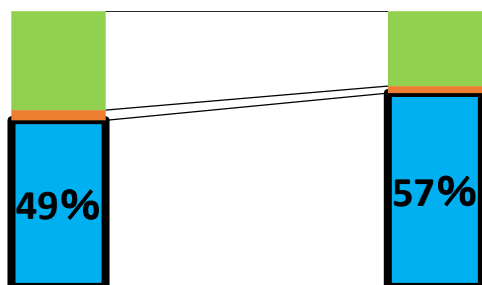
# リハビリテーション効果(肺炎)

FIMによる生活動作の評価

『FIM』とは？機能的自立度評価法

日常生活動作が自力でどの程度可能かを評価する方法

## 食事



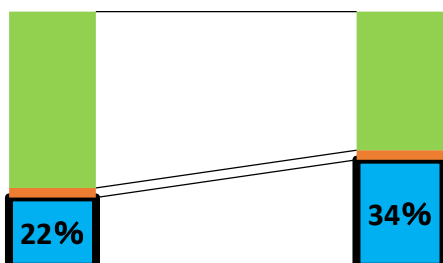
入院時

退院時

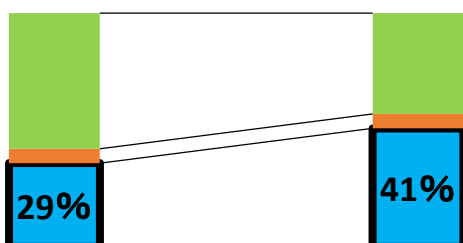
- 介助
- 見守り
- 自立



## 清拭



## トイレ動作



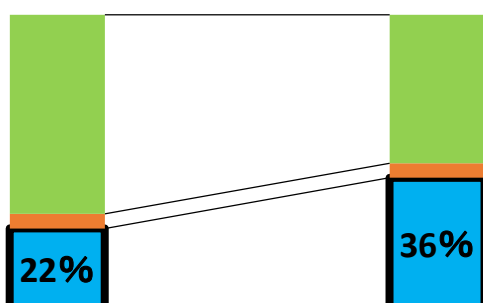
入院時

退院時

- 介助
- 見守り
- 自立



## 移動



入院時

退院時

- 介助
- 見守り
- 自立

