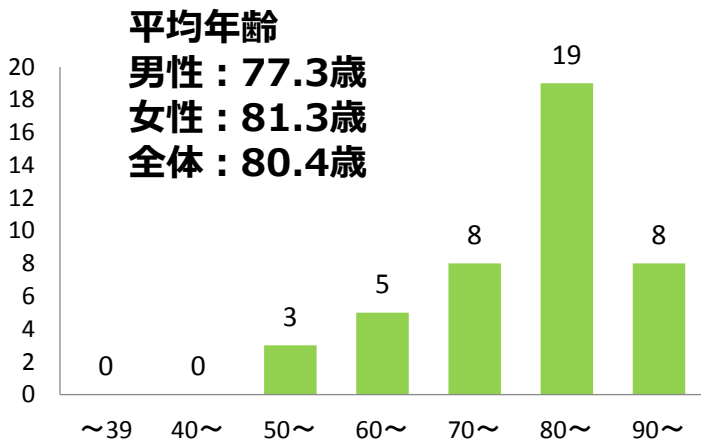


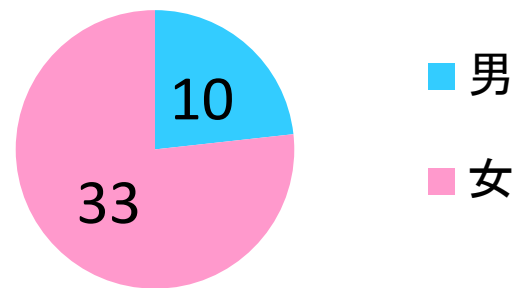
## クリニカル・インディケーターとは？

医療の質を数で表し評価する指標の事。医療の過程や結果から課題や改善点を見つけ出し、医療の質の向上を目的とする。

### ○性別・年齢

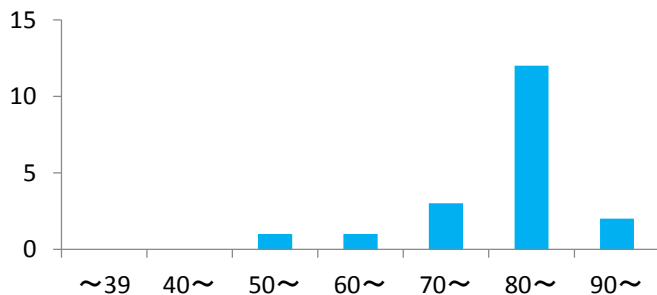


### ○男女比

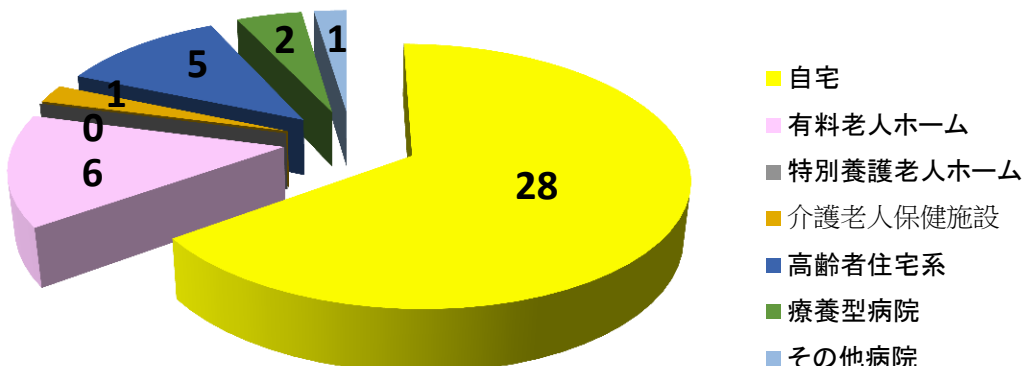


### ○入院期間

平均在院日数：72.0日



### ○転帰先



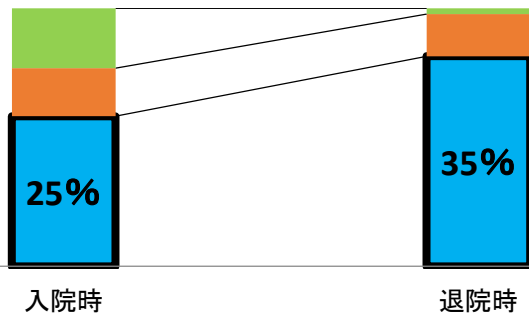
# リハビリテーション効果 (大腿骨頸部・転子部骨折)

## FIMによる生活動作の評価

### 『FIM』とは？機能的自立度評価法

日常生活動作が自力でどの程度可能かを評価する方法

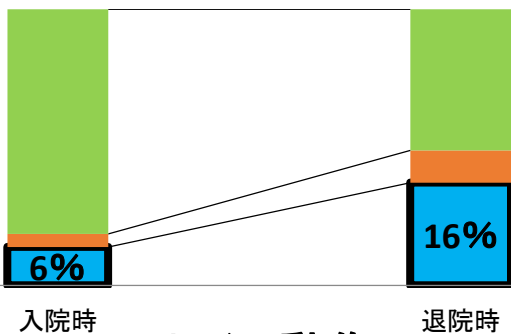
### 食事



■ 介助  
■ 見守り  
■ 自立



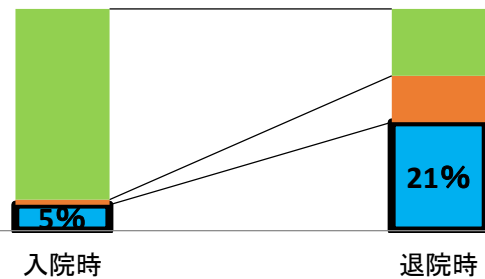
### 清拭



■ 介助  
■ 見守り  
■ 自立



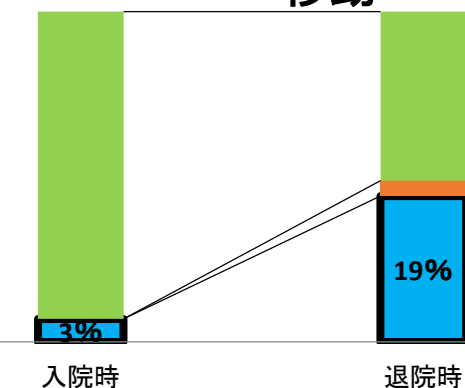
### トイレ動作



■ 介助  
■ 見守り  
■ 自立



### 移動



■ 介助  
■ 見守り  
■ 自立

